

## **Verordnung über Art, Maß und räumliche Ausdehnung der ordnungsmäßigen Reinigung öffentlicher Straßen, Wege und Plätze in der Stadt Wolfsburg (Straßenreinigungsverordnung – StrRVO)**

Aufgrund § 55 des Niedersächsischen Gesetzes über die öffentliche Sicherheit und Ordnung (Nds. SOG) in der Fassung der Bekanntmachung vom 19.01.2005 (Nds. GVBl. S. 9), zuletzt geändert durch Art. 2 Gesetz zur Änderung des Niedersächsischen Versammlungsgesetzes, zur Änderung des Niedersächsischen Sicherheits- und Ordnungsgesetzes und zur Änderung des Niedersächsischen Verfassungsschutzgesetzes vom 06.04.2017 (Nds. GVBl. 2017, S. 106) und § 52 Abs. 1 des Niedersächsischen Straßengesetzes (NStrG) in der Fassung des Gesetzes vom 24.09.1980 (Nds. GVBl. 1980 S. 359), zuletzt geändert durch Art. 5 Gesetz zur Änderung des Niedersächsischen Kommunalabgabengesetzes und anderer Gesetze vom 02.03.2017 (Nds. GVBl. 2017, S. 48) hat der Rat der Stadt Wolfsburg in seiner Sitzung am 20.12.2017 für das Gebiet der Stadt Wolfsburg folgende Verordnung beschlossen:

### **§ 1 Geltungsbereich**

Mit dieser Verordnung werden Art, Maß und räumliche Ausdehnung der ordnungsgemäßen Straßenreinigung (Sommerreinigung und Winterreinigung) in der Stadt Wolfsburg geregelt.

### **§ 2 Straßenreinigungsgebiet**

Zu den der Straßenreinigung unterliegenden Straßen gehören alle öffentlichen Straßen, Wege und Plätze einschließlich der Ortsdurchfahrten von Bundes-, Landes- und Kreisstraßen ohne Rücksicht auf ihre Befestigung innerhalb der geschlossenen Ortslage.

### **§ 3 Begriffsbestimmungen**

(1) Zur geschlossenen Ortslage gehört das Stadtgebiet, das in geschlossener oder offener Bauweise zusammenhängend bebaut ist. Einzelne unbebaute Grundstücke, zur Bebauung ungeeignetes oder ihr entzogenes Gelände oder einseitige Bebauung unterbrechen den Zusammenhang nicht.

(2) Als Grundstück gilt das Grundstück gemäß Grundbuchbezeichnung.

(3) Öffentliche Straßen sind diejenigen Straßen, die dem öffentlichen Verkehr gewidmet sind. Zu den öffentlichen Straßen gehören insbesondere:

- Fahrbahnen
- Gossen
- Parkspuren/Parkstreifen
- Busbuchten
- Gehwege
- Gemeinsame Geh- und Radwege
- Radwege
- Verkehrsberuhigte Bereiche
- Fußgängerzonen
- Öffentliche Plätze
- Öffentliche Parkplätze
- Warteflächen an Bushaltestellen
- Fußgängerüberwege.

(4) Fahrbahnen im Sinne dieser Verordnung sind die dem Fahrverkehr dienenden Teile der Straßen.

Dazu gehören auch die Fußgängerüberwege nach § 52 Abs. 1 c) NStrG einschließlich der Verkehrsinseln und Querungshilfen.

(5) Gehwege sind alle Straßenteile, deren Benutzung durch Fußgänger/innen vorgesehen oder geboten ist. Gehwege im Sinne dieser Verordnung sind:

- a) selbstständige Gehwege,
- b) gemeinsame Geh- und Radwege (Zeichen 240 StVO Anlage 2),
- c) alle erkennbar durch ihre Gestaltung (z. B. Bordstein, Pflasterung, Plattenbelag, Farbmarkierung, Trennlinie, Beschilderung zur Benutzung durch Fußgänger/innen) abgesetzten Straßenteile, die zur Benutzung durch Fußgänger/innen vorgesehen sind,
- d) zwischen der Fahrbahn und Gehwegen im Sinne der Buchstaben a) bis c) gelegene Flächen, wenn sie als Gehweg gewidmet sind,
- e) bei Straßen und Plätzen, an denen beidseitig keine erkennbare Gestaltung des Gehweges von der Fahrbahn durch optische oder bauliche Maßnahmen vorhanden ist, gilt als Gehweg an jeder Seite ein 1,50 m breiter Randstreifen auf der dem Anliegergrundstück zugewandten Seite der Straße oder des Platzes, das gilt insbesondere in Fußgängerbereichen (Zeichen 242 StVO) und verkehrsberuhigten Bereichen (Zeichen 325 StVO).

Als Gehweg in diesem Sinne gelten nicht Fußgängerbereiche, verkehrsberuhigte Bereiche und Plätze jenseits eines Streifens von 1,5 m Breite gemessen ab der Grundstückskante.

(6) Radwege im Sinne dieser Verordnung sind die dem Fahrradverkehr vorbehaltenen Teile der Straße, insbesondere auf der Fahrbahnoberfläche eingezeichnete Radspuren, Radwege (Zeichen 237 StVO Anlage 2), Radspuren bei getrennten Geh- und Radwegen (Zeichen 241 StVO Anlage 2) und Fahrradstraßen (Zeichen 244.1 StVO Anlage 2), nicht jedoch gemeinsame Geh- und Radwege.

#### **§ 4 Umfang der Reinigung**

(1) Die Sommerreinigung umfasst insbesondere die ganzjährige Beseitigung von Schmutz, Laub, Unrat sowie die Beseitigung von Unkraut und Gras, soweit es aus Ritzen und Rissen im Straßenkörper wächst. Die Winterreinigung umfasst insbesondere die Beseitigung von Schnee, Eis und Glätte nach Maßgabe des § 8 dieser Verordnung.

(2) Tritt im Laufe des Tages eine übermäßige Verunreinigung (§ 10) ein, so ist die Reinigung unabhängig von der Verpflichtung des Absatzes 1 unverzüglich durchzuführen.

(3) Der Staubentwicklung bei den Reinigungsarbeiten ist durch ausreichende Befeuchtung oder auf sonstige geeignete Weise vorzubeugen. Bei Frost ist das Besprengen mit Wasser verboten.

(4) Schmutz, Laub, Unrat und dergleichen dürfen nicht dem Nachbarn bzw. der Nachbarin zugekehrt oder in die Rinnsteine, Gossen, Gräben oder Einlaufschächte der Straßenkanalisation gekehrt werden.

#### **§ 5 Sommerreinigung**

(1) Im Rahmen der Sommerreinigung sind

- die Fahrbahnen der im Straßenverzeichnis (Anlage 1) der Spalte „Reinigungs-kategorie Sommerreinigung“ zugeordneten Straßen,
- die an diese Fahrbahnen angrenzenden Parkstreifen, Busbuchten und Gossen

- sowie die im Straßenverzeichnis (Anlage 1) der Spalte „Reinigungsklasse Sommerreinigung“ zugeordneten Fußgängerzonen, verkehrsberuhigten Bereiche und Plätze

mindestens in den in Abs. 3 genannten Zeitabständen und nach Maßgabe von § 7 dieser Verordnung zu reinigen.

Sie sind darüber hinaus zu reinigen, soweit es die Aufrechterhaltung der öffentlichen Sicherheit erfordert.

(2) Die Zuordnung der in Absatz 1 genannten Straßenbestandteile zu den Reinigungsklassen richtet sich nach der Verkehrsbelastung, der Ausbauart, dem Verschmutzungsgrad, der Bedeutung für das Stadtbild und dem damit vermittelten Eindruck auf die Einwohner/innen und Besucher/innen der Stadt.

Der **Reinigungsklasse I** werden Haupt- und Nebenstraßen mit mittlerer bis hoher Verkehrsbelastung, mittlerem bis hohem Verschmutzungsgrad und einer mittleren Bedeutung für das Stadtbild sowie Nebenstraßen mit niedriger Verkehrsbelastung und hohem bis sehr hohem Verschmutzungsgrad zugeordnet.

Der **Reinigungsklasse II** werden Haupt- und Verbindungsstraßen mit hoher bis sehr hoher Verkehrsbelastung und/oder einem hohen bis sehr hohen Verschmutzungsgrad zugeordnet. Hierzu gehören insbesondere auch Straßen in Gewerbegebieten mit Schwerlastverkehr.

Der **Reinigungsklasse III** werden Öffentliche Plätze mit mittlerer bis hoher Verkehrsbelastung, hohem bis sehr hohem Verschmutzungsgrad und einer hohen bis sehr hohen Bedeutung für das Stadtbild zugeordnet.

Der **Reinigungsklasse IV** werden alle anderen nicht von Reinigungsklassen I bis III und V erfassten Straßen zugeordnet.

Der **Reinigungsklasse V** wird die Fußgängerzone in der Innenstadt zugeordnet, die eine sehr hohe Verkehrsbelastung, einen sehr hohen Verschmutzungsgrad und eine sehr hohe Bedeutung für das Stadtbild aufweist.

Die Zuordnung der Straßen zu den Reinigungsklassen wird im als Anlage 1 beigefügten Straßenverzeichnis festgelegt. Das Straßenverzeichnis ist Bestandteil dieser Verordnung.

(3) Die in Absatz 1 genannten Straßenbestandteile sind mindestens zu reinigen:

- Reinigungsklasse I: Reinigung 1 x pro Woche
- Reinigungsklasse II: Reinigung 2 x pro Woche
- Reinigungsklasse III: Reinigung 3 x pro Woche
- Reinigungsklasse IV: Reinigung 14-täglich
- Reinigungsklasse V: Reinigung 4 x pro Woche.

(4) Radwege sind mindestens vierzehntäglich zu reinigen.

(5) Die Warteflächen an Haltestellen der öffentlichen Verkehrsmittel und Schulbushaltestellen - mit und ohne Buswartehalle

- an ausgebauten Busbuchten in einer Breite von 3 m, ausgehend vom Bordstein der Busbucht und in der Länge der geraden Bordsteinführung entlang der Busbucht,
- auf oder an Gehwegen bzw. Sicherheitsstreifen in einer Breite von 3 m, ausgehend vom Fahrbahnrand und in der Länge des Kasseler Bordes oder bei Haltestellen ohne Kasseler Bord jeweils 9 m beiderseits des Haltestellenschildes
- sowie die Fläche innerhalb der Buswartehalle

sind mindestens einmal in 14 Tagen zu reinigen.

(6) Die Gehwege an den Fahrbahnen der Straßen, die im Straßenverzeichnis (Anlage 1) der Spalte „Reinigungsklasse Sommerreinigung“ zugeordnet sind, sind zu reinigen, soweit es die Aufrechterhaltung der öffentlichen Sicherheit erfordert, jedoch mindestens einmal in 14 Tagen.

## **§ 6 Winterreinigung**

(1) Die Winterreinigung erfolgt nach/bei einem Schneefallereignis sowie bei Glätte gemäß § 8 dieser Verordnung.

(2) Im Rahmen der Winterreinigung sind

- Fahrbahnen und die
- daran anschließenden Parkstreifen, Busbuchten und Gossen,
- die Fußgängerzonen, Plätze sowie die verkehrsberuhigten Bereiche,
- und die im Radwegeplan (Anlage 2) aufgeführten Radwege
- sowie die Gehwege und
- Warteflächen an Haltestellen

nach Maßgabe von § 8 dieser Verordnung zu reinigen.

(3) In dem als Anlage 1 zu dieser Verordnung beigefügten Straßenverzeichnis ist in den Spalten „WAS Winterreinigung“ und „Anlieger/innen Winterreinigung“ festgelegt, ob die WAS oder der Anlieger bzw. die Anliegerin im Rahmen der Winterreinigung reinigungspflichtig ist. Von der Winterreinigung durch die WAS erfasst werden Straßen und Straßenbestandteile, wenn sie mindestens eines der nachfolgenden Kriterien erfüllen:

- Strecken des ÖPNV,
- starker innerörtlicher Verkehr oder
- starkes Gefälle.

Eine abweichende Zuordnung von Straßen und Straßenbestandteilen in die Winterreinigung nach Anlage 1 zu dieser Verordnung ist möglich, wenn eine zusammenhängende Tourenplanung dies erfordert (Lückenschluss). Die Straßen und Straßenbestandteile, die aufgrund eines Lückenschlusses der Winterreinigung unterliegen, sind im Straßenverzeichnis in der Spalte „WAS Winterreinigung“ mit einem Sternchen gekennzeichnet.

## **§ 7 Räumliche Ausdehnung der Sommerreinigung**

(1) Im Rahmen ihrer Reinigungspflicht reinigt die WAS in der Sommerreinigung

- Fahrbahnen,
- die daran anschließenden Parkstreifen, Busbuchten und Gossen,
- die Radwege,
- die Warteflächen an Haltestellen
- und die Fußgängerbereiche, Plätze sowie verkehrsberuhigten Bereiche jenseits eines Streifens von 1,50 m gemessen ab der Grundstückskante in voller Breite.

(2) Soweit den Anliegern und Anliegerinnen die Sommerreinigung nach § 1 Abs. 2 Straßenreinigungsübertragungssatzung übertragen worden ist, reinigen sie die

- Fahrbahnen,
- Gossen,
- Parkstreifen und

- Gehwege.

Die Gossen, Parkstreifen und Gehwege sind in voller Breite zu reinigen. Bei Gehwegen i.S.v. § 3 Abs. 5 Satz 2 Buchst. e) gilt als volle Breite die dort angegebene Breite.

Die Reinigungspflicht der Fahrbahnen erstreckt sich bis zur Mitte der Straßen, bei Einmündungen und Kreuzungen bis zu deren Mittelpunkt. Endet eine Straße mit einem Wendehammer oder Wendepplatz, so ist in dem Wendebereich eine Fläche in der Frontlänge des Grundstücks spitz zulaufend zur Mitte des Wendehammer oder Wendepplatzes zu reinigen. In Sackgassen ohne Wendeanlage haben die Eigentümer/innen der Kopfgrundstücke die Gehwege in der Frontlänge ihres Grundstückes und die Fahrfläche in einer Tiefe von 2,0 m zu reinigen. Die sich dabei überschneidenden Flächen zu den Seitenanliegern und Seitenanliegerinnen sind von dem Eigentümer bzw. der Eigentümerin des Kopfgrundstückes zu reinigen.

Ist auf der gegenüberliegenden Seite kein/e Verpflichtete/r vorhanden, erstreckt sich die Reinigungspflicht auf die gesamte Fahrbahn.

### **§ 8 Räumliche Ausdehnung der Winterreinigung sowie Schneeräumung und Glättebeseitigung**

(1) Bei Glätte sind gefährliche Fahrbahnstellen mit nicht unbedeutendem Verkehr und die Fußgängerüberwege nach Maßgabe von Abs. 8 zu bestreuen.

Gefährliche Fahrbahnstellen sind solche, die infolge Anlage oder Beschaffenheit der Straße auch für eine/n sorgfältige/n Kraftfahrer/in nicht ohne weiteres als gefährlich erkennbar sind, wo also Kraftfahrer/innen erfahrungsgemäß bremsen, ausweichen oder sonst ihre Fahrrichtung oder Geschwindigkeit ändern müssen, z. B. bei scharfen, unübersichtlichen oder sonst gefährlichen Kurven, auffallenden Verengungen, Gefällstrecken oder Kreuzungen.

Die Verkehrsbedeutung der Fahrbahnstellen bemisst sich nach der durchschnittlichen täglichen Anzahl der Fahrzeuge sowie der Fahrzeugart, Fahrzeuggröße und der üblicherweise gefahrenen Geschwindigkeit.

Die übrigen Fahrbahnen werden grundsätzlich nicht bei Glätte gestreut. Die Verkehrsteilnehmer/innen haben sich hier durch entsprechende Ausrüstung und angepasste Fahrweise auf die Fahrbahnverhältnisse einzustellen.

Bei Schneefall sind die Fahrbahnen aller öffentlichen Straßen so oft von Schnee zu räumen, wie es die Aufrechterhaltung der öffentlichen Sicherheit erfordert.

Für die Winterreinigung auf Fahrbahnen gilt hinsichtlich der räumlichen Ausdehnung § 7 dieser Verordnung entsprechend.

An Fußgängerüberwegen und Kreuzungen sind für Fußgänger/innen mindestens 3 m breite Durchgänge von Schnee und Eis freizuhalten.

(2) Die Gossen sind schnee- und eisfrei zu halten, um bei eintretendem Tauwetter den Abfluss des Schmelzwassers zu gewährleisten.

(3) Gehwege mit einer geringeren Breite als 1,50 m sind vollständig, alle anderen sind mindestens in einer Breite von 1,50 m von Schnee zu räumen und bei Glätte nach Maßgabe von Abs. 8 zu bestreuen.

(4) An Parkstreifen, auf öffentlichen Plätzen, Fußgängerzonen und verkehrsberuhigten Bereichen im Bereich jenseits eines Streifens von 1,5 m Breite gemessen ab der

Grundstückskante, ist Schnee so zu räumen und bei Glätte nach Maßgabe von Abs. 8 zu bestreuen, dass ein sicherer Weg möglich ist.

(5) Die von den Gehwegen geräumten Schnee- und Eismassen dürfen nicht so gelagert werden, dass dadurch der Verkehr auf der Fahrbahn oder auf dem Gehweg gefährdet oder mehr als nach den Umständen unvermeidbar behindert wird. § 4 Abs. 4 gilt entsprechend.

(6) Die im Radwegeplan (Anlage 2) aufgenommenen Radwege mit einer geringeren Breite als 1,50 m sind vollständig, alle anderen mindestens in einer Breite von 1,50 m von Schnee zu räumen und mit abtauenden Streustoffen zu bestreuen.

(7) An Haltestellen der öffentlichen Verkehrsmittel und Schulbushaltestellen müssen zur Sicherung des Fußgängerverkehrs die Warteflächen

- an ausgebauten Busbuchten in einer Breite von 3 m, ausgehend vom Bordstein der Busbucht und in einer Länge der geraden Bordsteinführung entlang der Busbucht,
- auf oder an Gehwegen bzw. Sicherheitsstreifen in einer Breite von 3 m, ausgehend vom Fahrbahnrand und in der Länge des Kasseler Bordes oder bei Haltestellen ohne Kasseler Bord jeweils 9 m beiderseits des Haltestellenschildes

so von Schnee geräumt und bei Glätte nach Maßgabe von Abs. 8 bestreut werden, dass ein gefahrloser Zu- und Abgangsverkehr auch zu zusätzlichen Einrichtungen an den Haltestellen, wie z. B. Wartehallen, gewährleistet ist.

(8) Bei Glätte ist mit abtauenden oder abstumpfenden Streustoffen so zu streuen, dass ein sicherer Weg vorhanden ist.

Auf Gehwegen dürfen abtauende Streustoffe nur verwendet werden, wenn durch den Einsatz von abstumpfenden Mitteln bei außergewöhnlichen Wetterlagen (z. B. Eisregen) keine abstumpfende Wirkung mehr erzielt werden kann.

## **§ 9 Zeitliche Begrenzung der Reinigungspflicht**

Die Reinigungspflicht einschließlich der Schnee- und Glättebeseitigung erstreckt sich auf die Hauptverkehrszeit zwischen 07:00 und 20:00 Uhr an Werktagen sowie zwischen 08:00 und 20:00 Uhr an Sonn- und Feiertagen.

## **§ 10 Reinigungspflicht bei übermäßiger Verunreinigung**

(1) Wer eine Straße, einen Weg oder einen Platz über das übliche Maß hinaus, z. B. durch den Verkauf von Waren, die An- oder Abfuhr von Brenn- oder Baustoffen, Bauarbeiten, Unfälle, Tiere, Ölsuren, abgefallene Gebäudeteile oder Abfallablagerungen verunreinigt (übermäßige Verunreinigung), hat die Verunreinigung unverzüglich zu beseitigen; anderenfalls kann die Stadt die Verunreinigung selbst oder durch Dritte auf Kosten des/r Verantwortlichen beseitigen.

(2) Unberührt bleibt die Verpflichtung des/r nach der Satzung über die Träger und Übertragung der Pflicht zur Reinigung öffentlicher Straßen, Wege und Plätze in der Stadt Wolfsburg (Straßenreinigungsübertragungssatzung) Reinigungspflichtigen, Verunreinigungen nach Abs. 1 zu beseitigen, soweit ihm/ihr dies zuzumuten ist.

(3) Beseitigt ein/e vorrangig Verpflichtete/r die Verunreinigung nicht und ist die Beseitigung unzumutbar, etwa weil sie nur mit speziellen Mitteln möglich ist, z. B. bei Ölsuren, Betriebsstoffen oder Ladegut, obliegt die Reinigung der Stadt Wolfsburg.

Die Anlieger/innen sind verpflichtet, Verunreinigungen in diesem Sinne unverzüglich der Stadt Wolfsburg zu melden.

(4) Die Reinigungspflicht nach Abs. 1 ist gegenüber derjenigen nach Abs. 2 vorrangig.

## § 11 Ordnungswidrigkeiten

(1) Ordnungswidrig im Sinne von § 59 Niedersächsisches Gesetz über die öffentliche Sicherheit und Ordnung (Nds. SOG) handelt, wer als Verpflichtete/r vorsätzlich oder fahrlässig entgegen

- a) § 4 Abs. 1 Schmutz, Laub, Unrat sowie Unkraut und Gras, soweit es aus Ritzen und Rissen im Straßenkörper wächst, nicht oder nicht rechtzeitig beseitigt,
- b) § 4 Abs. 3 bei der Reinigung unnötige Staubentwicklung nicht vermeidet oder bei Frost die Straße mit Wasser besprengt,
- c) § 4 Abs. 4 Schmutz, Laub Unrat und dergleichen seinem Nachbarn bzw. seiner Nachbarin zukehrt oder in die Rinnsteine, Gossen, Gräben oder Einlaufschächte der Straßenkanalisation kehrt,
- d) § 7 seiner/ihrer Sommerreinigungspflicht nicht in dem in § 5 Abs. 3 – 6 vorgeschriebenen Zeitraum nachkommt,
- e) § 8 Abs. 1 bei Glätte nicht die Fahrbahnstellen mit nicht unbedeutendem Verkehr und die Fußgängerüberwege nicht, nicht in dem vorgeschriebenen Umfang oder nicht in dem in § 9 vorgeschriebenen Zeitraum bestreut,
- f) § 8 Abs. 1, 3, 4 und 6 i.V.m. § 6 seiner/ihrer Räum- und Streupflicht nicht, nicht in dem vorgeschriebenen Umfang oder nicht in dem in § 9 vorgeschrieben Zeitraum nachkommt,
- g) § 8 Abs. 2 die Gossen nicht schnee- und eisfrei hält,
- h) § 8 Abs. 5 Schnee und Eis so lagert, dass der Verkehr auf den Fahrbahnen und den Gehwegen gefährdet oder mehr als nach den Umständen vermeidbar behindert wird,
- i) § 8 Abs. 8 andere als abstumpfende Streumittel verwendet oder über die Ausnahmefälle hinaus abtauende Streustoffe verwendet,
- j) § 10 Abs. 1 eine übermäßige Verunreinigung einer Straße, eines Weges oder eines Platzes nicht unverzüglich beseitigt,
- k) § 10 Abs. 3 seiner/ihrer Meldepflicht nicht nachkommt.

(2) Die Ordnungswidrigkeit kann gem. § 59 Abs. 2 Nds. SOG mit einer Geldbuße bis zu 5.000 Euro geahndet werden.

## § 12 Straßenverzeichnis, Radwegeplan

(1) Das Straßenverzeichnis ist als Anlage 1 Bestandteil dieser Verordnung. Es wird jährlich überprüft, ob Straßen, Wege und Plätze der Stadt Wolfsburg in andere Kategorien des Straßenverzeichnisses eingeordnet, aus dem Straßenverzeichnis entfernt oder in das Straßenverzeichnis aufgenommen werden.

(2) Der Radwegeplan ist als Anlage 2 Bestandteil dieser Verordnung. Es wird nach Bedarf überprüft, ob Radwege der Stadt Wolfsburg aus dem Plan entfernt oder in den Plan aufgenommen werden.

## § 13 Inkrafttreten; Geltungsdauer

(1) Diese Verordnung tritt am 01.01.2018 in Kraft. Sie gilt längstens 20 Jahre.

(2) Mit Inkrafttreten dieser Verordnung tritt die Verordnung über Art und Umfang der Reinigung öffentlicher Straßen, Wege und Plätze in der Stadt Wolfsburg vom 19.11.2014 außer Kraft.

Wolfsburg, 20.12.2017

Klaus Mohrs  
Oberbürgermeister

**Anlagen**

Anlage 1: Straßenverzeichnis

Anlage 2: Radwegeplan

Veröffentlichung im Amtsblatt für die Stadt Wolfsburg am 22.12.2017



Anlage 1 zur Straßenreinungsverordnung mit Gültigkeit ab 01.01.2020			reinigungspflichtig				
Straße	ggfls. Streckenabschnitt/ Bemerkungen	Reinigungs- klasse Sommer- reinigung	WAS		Anlieger		Gehwege
			Sommer- reinigung	Winter- reinigung	Sommer- reinigung	Winter- reinigung	
Aachener Straße		IV	x			x	x
Achtenbüttelweg		IV	x			x	x
Ackerstücken		IV			x	x	x
Adlerring		IV	x			x	x
Adlerstraße		IV			x	x	x
Agnes-Miegel-Ring		IV			x	x	x
Ahornweg	Alte Landstraße bis Birkenweg	I	x			x	x
Ahornweg	Nordsteimker Straße bis Alte Landstraße	I	x	x			x
Akazienweg		IV	x			x	x
Akeleiweg		IV	x			x	x
Albert-Lortzing-Straße		IV			x	x	x
Albert-Schweitzer-Straße	außer Stichweg(e)	IV	x			x	x
Albert-Schweitzer-Straße	Stichweg(e)	IV			x	x	x
Alessandro-Volta-Straße		I	x	x			x
Alexanderberg	Burgallee bis Am Steinkopf	IV		x			x
Alexanderberg	Haus Nr. 26-27/29	IV			x	x	x
Alfred-Delp-Weg		IV			x	x	x
Allensteiner Straße		IV	x			x	x
Allerpark	nur Widmung 10116	I	x	x			x
Allerstraße		I	x	x			x
Allerweg		IV			x	x	x
Almker Straße		IV		x		x	x
Alte Braunschweiger Str.		IV			x	x	x
Alte Dorfstraße		IV			x	x	x
Alte Handelsstraße		IV	x	x			x
Alte Heerstraße		IV			x	x	x
Alte Kolonie		IV			x	x	x
Alte Landstraße		I	x	x			x
Alte Schulstraße		IV		x			x
Alte Teichstraße		IV			x	x	x
Altenburger Straße		IV	x			x	x
Alter Bierweg		IV			x	x	x
Alter Damm		IV			x	x	x
Alter Kirchweg		IV			x	x	x
Alter Osterfeuerplatz		IV			x	x	x
Altmarkring		IV			x	x	x
Alvenslebenstraße		IV			x	x	x
Am Alten Brauhaus		IV			x	x	x
Am Alten Gut		I	x	x			x
Am Anger		IV			x	x	x
Am Bäckermorgan		IV			x	x	x
Am Bahnhof	außer Stichweg(e)	IV	x			x	x
Am Bahnhof	Stichweg zum Wendehammer	IV			x	x	x
Am Berge		IV			x	x	x
Am Bladen		IV			x	x	x
Am Bötzel		IV			x	x	x
Am Dolmengrab		IV			x	x	x
Am Dorfteich		IV			x	x	x
Am Drömlingstadion		I	x	x			x
Am Ehrenfriedhof		IV	x			x	x
Am Engelhop		IV	x			x	x
Am Finkenhaus		IV	x			x	x
Am Freibad West		IV			x	x	x
Am Gänsekamp		IV			x	x	x
Am Grünen Jäger		IV	x			x	x
Am Grünen Jäger	Stichstraßen	IV			x	x	x
Am Gutshof		IV	x			x	x
Am Hagen		IV			x	x	x
Am Haselborn	K 31	IV	x	x			x
Am Haselborn	Wohnweg	IV			x	x	x
Am Hasselbach		IV			x	x	x
Am Hechtstücken		IV			x	x	x
Am Hehlinger Bach		IV			x	x	x
Am Hubertusstieg		IV			x	x	x
Am Hungermorgen		IV			x	x	x
Am Kalkberg		IV	x	x			x
Am Kerksiek		IV	x	x			x
Am Kiesberg		IV			x	x	x
Am Kindergarten		IV			x	x	x
Am Kirchbrunnen		IV	x	x			x
Am Kleiberg		IV			x	x	x
Am Kleifeld		IV			x	x	x
Am Kleinen Feld		IV			x	x	x
Am Kleinen Schillerteich		IV	x			x	x
Am Krokusplan		IV	x			x	x
Am Küsterberg		IV			x	x	x
Am Lerchenberg		IV	x	x			x
Am Lerchengarten	außer Stichweg(e)	IV	x			x	x
Am Lerchengarten	Stichweg(e)	IV			x	x	x
Am Lindenberg		IV			x	x	x
Am Mooranger		IV			x	x	x
Am Moosholz		IV			x	x	x
Am Mühlengraben		I	x	x			x
Am Neuen Tor		I	x	x			x
Am Park		IV			x	x	x
Am Rehwinkel		IV			x	x	x
Am Reislinger Bruch		IV	x			x	x
Am Riedetal		IV			x	x	x
Am Rotheberg		IV	x			x	x
Am Sandberg		IV			x	x	x
Am Schäferbusch		IV	x			x	x
Am Schmiedeberg	Nr. 1 bis 5a, 8, 10	IV		x			x
Am Schmiedeberg	Nr. 7, 12 bis 16	IV			x	x	x
Am Schmiedekamp		IV			x	x	x
Am Schulzen Hof		IV			x	x	x
Am Schützenhaus		IV	x			x	x
Am Schützenhaus	Stichwege	IV			x	x	x
Am Schützenplatz		IV			x	x	x
Am Schwarzkühlenteiche		IV	x			x	x
Am Schwefelbad		IV			x	x	x
Am Seeteich	Burgallee bis Raumeholz	IV		x			x
Am Seeteich	Haus Nr. 20-21	IV			x	x	x
Am Spieker		IV	x			x	x
Am Spielplatz		IV			x	x	x
Am Sportplatz		IV			x	x	x
Am Sprungturm		IV			x	x	x
Am Steinkamp		IV			x	x	x
Am Steinkopf		IV		x			x
Am Stemmelteich		IV	x			x	x
Am Storchennest		IV			x	x	x
Am Teiche		IV			x	x	x
Am Westertor		IV	x			x	x
Am Wiesengrund		I	x			x	x
Am Windmühlenberg		IV			x	x	x
Am Wipperteich		IV			x	x	x
Am Zehnten Weg		IV	x			x	x
Am Ziegelteich		IV	x			x	x
Amalienhof		IV	x			x	x
Amselweg		IV	x			x	x
Amts Hof		IV			x	x	x
Amtsstraße		I	x	x			x
An den Boldwiesen		IV			x	x	x
An den Hattorfer Teichen		IV	x			x	x
An den Sandstücken		IV			x	x	x
An den Spargelbeeten		IV			x	x	x
An der Dorfstelle		IV			x	x	x
An der Fabrik		IV			x	x	x
An der Gänseweide		IV			x	x	x
An der Gärtnerei		IV			x	x	x
An der Grandkuhle		IV	x			x	x
An der Kiesgrube		IV			x	x	x
An der Kirche		IV			x	x	x
An der Kirchmesse		IV			x	x	x
An der Klappermühle		IV			x	x	x
An der Kochsbreite		IV	x			x	x
An der Lehmkuhle		IV			x	x	x
An der Masch		IV			x	x	x
An der Meine		I	x	x			x

Anlage 1 zur Straßenreinungsverordnung mit Gültigkeit ab 01.01.2020			reinigungspflichtig				
Straße	ggfls. Streckenabschnitt/ Bemerkungen	Reinigungs- klasse Sommer- reinigung	WAS		Anlieger		Gehwege
			Sommer- reinigung	Winter- reinigung	Sommer- reinigung	Winter- reinigung	
An der Mollie		IV	x			x	x
An der Mühlenriede		IV			x	x	x
An der Nachtweide		IV			x	x	x
An der Propstei		I	x	x			x
An der Reuterweide		IV			x	x	x
An der Schwefelquelle		IV	x			x	x
An der Schwinkermühle		IV			x	x	x
An der Sneeede		IV			x	x	x
An der Soodriede		IV			x	x	x
An der St. Annen-Kirche		IV			x	x	x
An der Streuobstwiese		IV			x	x	x
An der Teichbreite		I	x	x			x
An der Tiergartenbreite		IV	x			x	x
An der Tiergartenbreite	Stichwege	IV			x	x	x
An der Vorburg		I	x	x			x
An der Wasserburg		IV			x	x	x
An der Wassermühle		IV			x	x	x
An der Wittenbreite		IV	x			x	x
An der Zuckerfabrik		IV			x	x	x
Andersenweg		IV	x			x	x
Anemonenweg		IV	x			x	x
Angelica-Kauffmann-Ring		IV			x	x	x
Angerring		IV			x	x	x
Anna-Kirstine-Ancher-Str.		IV			x	x	x
Antonius-Holling-Weg		IV	x			x	x
Apfelgarten		IV			x	x	x
Appelchausee		IV	x	x			x
Arendseer Straße		IV			x	x	x
Asterweg		IV	x			x	x
Aueteichstraße		IV			x	x	x
Auf dem Kley		IV			x	x	x
Auf dem Kroye		IV			x	x	x
Auf der Höhe		IV			x	x	x
Auf der Rönnecke		IV	x			x	x
Auf der Sonnenwiese		IV			x	x	x
August-Bier-Weg		IV	x			x	x
August-Horch-Passage		I	x	x			x
Auguststraße		IV			x	x	x
Aukamp		IV			x	x	x
Bachstelzenring		IV			x	x	x
Bäckerberg		IV			x	x	x
Bäckerstraße		IV			x	x	x
Bäckertwetje		IV			x	x	x
Bäckerweg		IV			x	x	x
Baerenkamp		IV			x	x	x
Bahnhofspassage		V	x	x			x
Bahnhofstraße		I	x	x			x
Balkenweg		IV			x	x	x
Bärenburg		IV			x	x	x
Bärenwinkel		IV	x			x	x
Bärheide		IV			x	x	x
Bärhorst		IV			x	x	x
Barnstorfer Straße		IV	x	x			x
Barnstorfer Weg		IV	x			x	x
Bartenslebenring		IV	x			x	x
Bartenslebenring	Stichwege	IV			x	x	x
Bauernbruch		IV			x	x	x
Baumkamp		IV			x	x	x
Baumschulenweg		IV			x	x	x
Bebelstraße		IV	x			x	x
Beerstreuchen		IV			x	x	x
Beesestraße		II	x	x			x
Beethovenring		IV	x			x	x
Beethovenring	Stichweg(e)	IV			x	x	x
Beethovenstraße		IV	x			x	x
Behringstraße	außer Stichweg(e)	IV	x			x	x
Behringstraße	Stichweg(e)	IV			x	x	x
Benzstraße		II	x	x			x
Bergmannsbusch		IV			x	x	x
Bergmannskamp	Wendenstraße bis Fillerkamp	IV		x		x	x
Bergstraße		IV			x	x	x
Berliner Ring		II	x	x			x
Berliner Straße		IV	x			x	x
Bernburger Straße		IV	x			x	x
Bernsteinweg		IV			x	x	x
Bert-Brecht-Straße		IV	x			x	x
Bertha-von-Suttner-Ring		IV			x	x	x
Berthe-Morisot-Ring		IV			x	x	x
Bettina-von-Arnim-Ring		IV			x	x	x
Beuthener Straße		IV	x			x	x
Bielefelder Straße		IV	x			x	x
Birkenbusch		IV			x	x	x
Birkenweg		I	x			x	x
Blankenburger Ring		IV			x	x	x
Bleicheroder Straße		IV			x	x	x
Blumenweg		IV			x	x	x
Bochholter Straße		IV	x			x	x
Bochumer Straße		IV	x			x	x
Böckhorst		IV	x	x			x
Böcklinstraße		IV	x			x	x
Bohlweg		IV	x			x	x
Bökenweg		IV			x	x	x
Bölschestraße		IV	x			x	x
Bonhoefferstraße		IV	x			x	x
Bonner Straße		IV	x			x	x
Börneckenberg		IV	x			x	x
Bornhoop		IV	x			x	x
Borsigstraße		II	x	x			x
Bossengang		IV			x	x	x
Böttcherstraße		IV	x			x	x
Bottroper Ring		IV	x	x			x
Brahmsring	außer Verbindungswege	IV	x			x	x
Brahmsring	Verbindungswege	IV			x	x	x
Brandenburger Platz	Straße (Breslauer Straße)	II	x	x			x
Brandenburger Platz	Platz	III	x	x			x
Brandenburger Straße*	Mühlenweg bis Über dem Wechsel	IV	x	x			x
Brandenburger Straße	Über dem Wechsel bis Tilsiter Weg	IV	x			x	x
Brandenburger Straße	Tilsiter Weg bis Am Schwarzkühlenteich	IV			x	x	x
Brandgehaege		II	x	x			x
Bratjengasse		IV			x	x	x
Braunschweiger Straße		I	x	x			x
Brechtorfer Straße		IV	x	x			x
Breiter Föhrd		IV	x	x			x
Breslauer Ring		IV			x	x	x
Breslauer Straße		II	x	x			x
Brieger Weg		IV			x	x	x
Bromer Straße		IV	x			x	x
Brotgens Gärten		IV			x	x	x
Bruchgartenweg	außer Stichweg(e)	IV	x			x	x
Bruchgartenweg	Stichweg(e)	IV			x	x	x
Bruchmühlenweg		IV			x	x	x
Bruchwiesen		IV			x	x	x
Brucknerring	außer Verbindungswege	IV	x			x	x
Brucknerring	Verbindungswege	IV			x	x	x
Brüder-Grimm-Straße		IV	x			x	x
Bruderstieg		IV			x	x	x
Brunkenburger Weg		IV	x			x	x
Brunnenstraße		IV	x			x	x
Brunroder Straße		IV	x	x			x
Buchberg		IV			x	x	x
Buchbinderstraße		IV			x	x	x
Buchenberg		IV		x		x	x
Buchenbergtwetje		IV			x	x	x
Buchenpfad		IV			x	x	x
Büllenweg		IV			x	x	x
Burgallee	ohne Stich bei Haus Nr. 33+42+44	IV		x		x	x
Burgallee	Stich bei Haus Nr. 33+42+44	IV			x	x	x
Burgwall		I	x	x			x



Anlage 1 zur Straßenreinungsverordnung mit Gültigkeit ab 01.01.2020			reinigungspflichtig				
Straße	ggfls. Streckenabschnitt/ Bemerkungen	Reinigungs- klasse Sommer- reinigung	WAS		Anlieger		Gehwege
			Sommer- reinigung	Winter- reinigung	Sommer- reinigung	Winter- reinigung	
Bussardweg		IV			x	x	x
Büssingstraße		IV			x	x	x
Butterkamp		IV			x	x	x
Calberlaher Straße		IV	x	x			x
Calvörder Straße		IV	x			x	x
Carl-Grete-Straße	Obere Tor bis Parkplatz	IV	x	x			x
Carl-Grete-Straße	Meinstraße bis Obere Tor	I	x	x			x
Carl-Zuckmayer-Ring		IV	x			x	x
Celler Straße		IV	x			x	x
Charlottenburger Straße		IV			x	x	x
Cocksfeld		IV			x	x	x
Corinthstraße		IV	x			x	x
Corveystraße		IV	x			x	x
Cottbuser Straße		IV	x			x	x
Cranachweg		IV	x			x	x
Croegarten		IV			x	x	x
Dachdeckerstraße		IV			x	x	x
Dachsring		IV	x			x	x
Dag-Hammarskjöld-Weg		IV	x			x	x
Dahlienweg		IV	x			x	x
Daimlerstraße		II	x	x			x
Damm		IV			x	x	x
Dammstraße		IV			x	x	x
Danhopweg	ohne Stich zu den Hausnummern 4a bis 4d	IV	x			x	x
Danhopweg	Stich zu den Hausnummern 4a bis 4d	IV			x	x	x
Dantehof		IV	x			x	x
Danziger Straße		IV	x			x	x
Danziger Weg		IV	x			x	x
Denkmalplatz		I	x	x			x
Dessauer Straße		I	x	x			x
Detmeroder Markt		III	x	x			x
Diekwanne		IV			x	x	x
Dieselstraße		II	x	x			x
Dietzbergweg		IV			x	x	x
Dingelberg		IV			x	x	x
Dingelstädter Straße		IV			x	x	x
Domänenstraße		IV			x	x	x
Dompfaffweg		IV			x	x	x
Dorfstraße	außer Stichweg(e)	IV	x	x			x
Dorfstraße	Stichweg(e)	IV			x	x	x
Dornblick		IV			x	x	x
Dornröschenweg		IV	x			x	x
Dortmunder Straße		IV	x			x	x
Drechslerweg		IV			x	x	x
Dresdener Ring		II	x	x			x
Dresdener Straße		I	x	x			x
Drömlingstraße		I	x	x			x
Drosselgasse		IV			x	x	x
Drosselweg		IV	x			x	x
Duderstädter Straße		IV			x	x	x
Duisburger Straße	ohne Kreis	IV	x	x			x
Duisburger Straße	Kreis	IV	x			x	x
Dunantplatz		III	x	x			x
Düpenweg		IV	x			x	x
Dürerstraße		IV	x			x	x
Düsseldorfer Straße		IV	x	x			x
Düsterhoopring		IV	x			x	x
Ebeleber Straße		IV			x	x	x
Eckernweg		IV	x			x	x
Eckertalstraße		IV			x	x	x
Ederring		IV			x	x	x
Eduard-Mörke-Straße		IV	x			x	x
Egenkamp		IV			x	x	x
Ehmer Straße		I	x	x			x
Eibenweg		IV			x	x	x
Eichelkamp		IV	x			x	x
Eichendorffstraße		IV	x			x	x
Eichenwinkel		IV			x	x	x
Einsteinstraße		IV	x			x	x
Eisenacher Straße		IV	x			x	x
Eisvogelweg		IV			x	x	x
Elbinger Weg		IV	x			x	x
Ellenriederstraße		IV			x	x	x
Ellricher Straße		IV			x	x	x
Elmblick		IV			x	x	x
Elmstraße		IV	x	x			x
Elsterweg		IV	x			x	x
Etzblick		IV			x	x	x
Emil-Nolde-Straße		IV	x			x	x
Engels Garten		IV			x	x	x
Enzianweg		IV	x			x	x
Erfurter Ring		I	x	x			x
Erich-Bammel-Weg		IV	x			x	x
Erich-Netzeband-Straße		I	x	x			x
Erikaweg		IV			x	x	x
Erlenweg		IV	x			x	x
Ernst-August-Straße		IV	x			x	x
Ernst-Reuter-Weg		I	x	x			x
Ernst-von-Bergmann-Weg		IV	x			x	x
Eschenweg		IV			x	x	x
Eschweiger Straße		IV			x	x	x
Espenweg		IV	x			x	x
Essener Straße		IV	x	x			x
Eulenweg		IV			x	x	x
Eva-Dunstheimer-Straße		IV			x	x	x
Falkenweg		IV			x	x	x
Fallersleber Straße		IV	x	x			x
Fanny-Lewald-Ring		IV			x	x	x
Färberstraße		IV	x			x	x
Fasanenhof		IV	x			x	x
Fasanenstraße		IV			x	x	x
Fasanenweg		IV			x	x	x
Faules Feld		IV			x	x	x
Feldscheide		IV			x	x	x
Feldscheunenweg		IV		x		x	x
Feldstraße		IV			x	x	x
Ferdinandstraße		IV	x			x	x
Feuerbachring		IV	x			x	x
Fichtestraße		IV	x			x	x
Fillerkamp		IV		x	x		x
Finkenweg		IV	x			x	x
Fliederweg		IV	x			x	x
Flockenweg	außer Stichweg(e)	IV	x	x			x
Flockenweg	Stichweg(e)	IV			x	x	x
Föhrenhorst		IV	x			x	x
Fontanehof		IV	x			x	x
Forellenstraße		IV			x	x	x
Försterberg		IV			x	x	x
Forsthausweg		IV			x	x	x
Forstlandstraße		IV			x	x	x
Forstweg		IV			x	x	x
Frankfurter Straße		II	x	x			x
Franz-Liszt-Straße		IV	x			x	x
Franz-Marc-Straße		I	x	x			x
Franz-Schubert-Straße		IV	x			x	x
Frauentichstraße		IV	x			x	x
Friederikenring		IV	x			x	x
Friedrich-Ebert-Straße		II	x	x			x
Friedrich-Lambrecht-Str.		IV	x			x	x
Friedrich-Mumme-Straße		I	x	x			x
Friedrich-Naumann-Straße	Nr. 1 bis 21	I	x	x			x
Friedrich-Naumann-Straße	Nr. 22 bis 64	IV			x	x	x
Fritz-Reuter-Straße		I	x			x	x
Fritz-Weiberg-Straße		I	x	x			x
Fuchsweg		IV	x			x	x
Fuldaring		IV			x	x	x
Gabriele-Münter-Straße		IV	x			x	x
Galgenkamp		IV			x	x	x

Anlage 1 zur Straßenreinigungsverordnung mit Gültigkeit ab 01.01.2020			reinigungspflichtig				
Straße	ggfls. Streckenabschnitt/ Bemerkungen	Reinigungs- klasse Sommer- reinigung	WAS		Anlieger		
			Sommer- reinigung	Winter- reinigung	Sommer- reinigung	Winter- reinigung	Gehwege
Ganghoferstraße		IV	x			x	x
Gänseleselweg		IV	x			x	x
Gänsetrift		IV	x			x	x
Ganterwinkel		IV	x			x	x
Gardeleger Straße		IV			x	x	x
Gartenchaussee		IV			x	x	x
Gartenstraße		IV	x			x	x
Gartenweg		IV			x	x	x
Gärtnerweg		IV			x	x	x
Gätze		IV			x	x	x
Gaußstraße	Nr. 4 bis 7	IV	x			x	x
Gaußstraße	außer Nr. 4 bis 7	IV			x	x	x
Gelsenkirchener Straße		IV	x			x	x
Genthiner Straße		IV	x			x	x
Georg-Friedrich-Händel-St		IV			x	x	x
Gerberstraße	Am Lerchenberg bis Kästorfer Straße	IV		x	x	x	x
Gerberstraße	ab Kästorfer Straße Richtung Westen	IV			x	x	x
Gerhard-Schlie-Straße		IV			x	x	x
Gerhart-Hauptmann-Straße		IV	x			x	x
Gerta-Overbeck-Ring		IV	x			x	x
Geschwister-Scholl-Ring		IV	x			x	x
Gifhorner Straße		I	x	x			x
Ginsterweg		IV			x	x	x
Gladbecker Straße		IV	x			x	x
Gladiolenweg		IV	x			x	x
Glanzweg		IV			x	x	x
Glaserstraße		IV			x	x	x
Glatzer Straße		IV			x	x	x
Gleiwitzer Straße		IV	x			x	x
Glockenbergweg		IV	x			x	x
Goerdelerstraße		IV	x			x	x
Goethestraße		I	x	x			x
Goldregenweg		IV			x	x	x
Görlitzer Ring	außer Stichweg(e)	IV	x			x	x
Görlitzer Ring	Stichweg(e)	IV			x	x	x
Gothaer Straße		IV			x	x	x
Graf-Bernadotte-Weg		IV	x			x	x
Graf-Stauffenberg-Ring		IV	x			x	x
Grasgärten		IV			x	x	x
Grashof		IV			x	x	x
Grasmückenweg		IV			x	x	x
Grauhorststraße		I	x	x			x
Greifswalder Straße		IV			x	x	x
Grenzweg		IV	x			x	x
Grethe-Jürgens-Ring		IV			x	x	x
Grevenlahstraße		IV			x	x	x
Gronauer Straße		IV	x			x	x
Gröpertor		I	x	x			x
Große Riehe		IV			x	x	x
Großer Winkel		IV		x			x
Grüner Jäger		IV			x	x	x
Gustav-Freytag-Straße		IV	x			x	x
Gustav-Hertz-Straße		II	x	x			x
Gütersloher Straße		IV	x			x	x
Hackelbusch		IV			x	x	x
Hafenstraße		II	x	x			x
Hagebergstraße	außer Stichweg(e)	IV	x			x	x
Hagebergstraße	Stichweg(e)	IV			x	x	x
Hagebuttenweg		IV	x			x	x
Hageholz		IV			x	x	x
Hagenbruchwiesen		IV			x	x	x
Hagener Straße		IV	x			x	x
Hahnenkamp		IV	x			x	x
Halbehof		IV	x			x	x
Halberstädter Straße		IV	x			x	x
Haldensleber Straße		IV			x	x	x
Hallesche Straße		I	x	x			x
Händelstraße	ohne Querstraßen zur Hohensteinstraße	I	x	x			x
Händelstraße	Querstraßen zur Hohensteinstraße	IV			x	x	x
Hannah-Höch-Ring		IV			x	x	x
Hannoversche Straße		IV	x				x
Hansaplatz		III	x	x			x
Hans-Böckler-Weg		IV	x			x	x
Hans-Fallada-Straße		IV	x			x	x
Hans-Thoma-Ring		IV	x			x	x
Hans-Wirth-Weg		IV			x	x	x
Harbigring		IV			x	x	x
Harzblick		IV			x	x	x
Haselweg		IV			x	x	x
Hasenmorgen		IV			x	x	x
Hasenweg		IV			x	x	x
Hasenwinkel		IV	x			x	x
Hasselbachstraße		IV	x	x			x
Hattorfer Holz		IV			x	x	x
Hattorfer Straße		IV		x			x
Hauptstraße		IV	x	x			x
Hausvogtweg		IV			x	x	x
Havelstraße		IV	x			x	x
Haydnring		IV	x			x	x
Hechtstraße		IV			x	x	x
Heershoop		IV			x	x	x
Hegebergweg		IV	x			x	x
Hehlinger Straße	K5 bis Steinbeker Straße	IV	x	x			x
Hehlinger Straße	Steinbeker Straße bis Nicolaistraße	IV			x	x	x
Hehlinger Wiesen		IV			x	x	x
Heideweg		IV			x	x	x
Heidkamp		IV			x	x	x
Heidornweg		IV			x	x	x
Heiligendorfer Straße		IV	x	x			x
Heimkehrerweg		IV	x			x	x
Heinebergweg	bis Höhe Nr. 22	IV	x			x	x
Heinebergweg	ab Höhe Nr. 24	IV			x	x	x
Heinenkamp		II	x	x			x
Heinrich-Deumeland-Straße		IV	x	x			x
Heinrich-Gruß-Straße		IV	x			x	x
Heinrich-Heine-Straße		II	x	x			x
Heinrich-Jasper-Straße		I	x	x			x
Heinrich-Nordhoff-Straße		II	x	x			x
Heinrichswinkel		II	x	x			x
Helgolandstraße		IV	x			x	x
Helle		IV			x	x	x
Helmholtzweg		IV	x			x	x
Helmstedter Straße	außer Stichweg(e)	I	x	x			x
Helmstedter Straße	Stichweg zum Mittellandkanal	IV			x	x	x
Heimut-Wille-Straße		IV			x	x	x
Herforder Straße		IV	x			x	x
Hermann-Ehlers-Straße		IV	x			x	x
Hermann-Löns-Straße		IV	x			x	x
Hermann-Löns-Weg		IV			x	x	x
Herrenkamp		IV			x	x	x
Herrenwiese	außer Verbindungsweg zu Schmalen Weg	IV	x			x	x
Herrenwiese	Verbindungsweg zu Schmalen Weg	IV			x	x	x
Herzbergweg		IV			x	x	x
Herzog-Franz-Straße		IV			x	x	x
Herzogin-Clara-Straße	außer Stichweg(e)	I	x	x			x
Herzogin-Clara-Straße	Stichweg(e)	IV			x	x	x
Herzthal		IV			x	x	x
Heflinger Straße		II	x	x			x
Hesterwiesen		IV			x	x	x
Hilgenkamp		IV			x	x	x
Hilkeroder Weg		IV			x	x	x
Himmelberg		IV			x	x	x
Hinrich-Kopf-Straße	ohne Sackgassen	IV	x			x	x
Hinrich-Kopf-Straße	Sackgassen	IV			x	x	x
Hinter dem Dorfe		IV			x	x	x
Hinter den Amtsgärten		IV			x	x	x
Hinter den Höfen		IV	x			x	x
Hinter den Obstgärten		IV			x	x	x



Anlage 1 zur Straßenreinungsverordnung mit Gültigkeit ab 01.01.2020			reinigungspflichtig				
Straße	ggfls. Streckenabschnitt/ Bemerkungen	Reinigungs- klasse Sommer- reinigung	WAS		Anlieger		Gehwege
			Sommer- reinigung	Winter- reinigung	Sommer- reinigung	Winter- reinigung	
Hinter den Schulgärten		IV			x	x	x
Hinterm Hagen		I	x	x			x
Hinterm Stadttor		IV			x	x	x
Hirschberger Straße		IV	x			x	x
Hirtberg		IV			x	x	x
Hirtenweg		IV			x	x	x
Hochring		II	x	x			x
Hofekamp		I	x	x			x
Hoffmannstraße		I	x	x			x
Hoffmann-v-Fallersleben-S		I	x	x			x
Hohe Eichen		IV			x	x	x
Hohegeißstraße		IV			x	x	x
Hohenbüchen		II	x	x			x
Hohensteinstraße	ohne Querstraßen zur Händelstraße	IV	x			x	x
Hohensteinstraße	Querstraßen zur Händelstraße	IV			x	x	x
Hohnstedter Straße		IV			x	x	x
Holbeinstraße		IV	x			x	x
Holbeinweg		IV	x			x	x
Hollerplatz		V	x	x			x
Höltjeacker		IV			x	x	x
Holunderweg		IV			x	x	x
Holzchausee		IV			x	x	x
Holzkaampe		IV			x	x	x
Holzpfad		IV			x	x	x
Holzweg		IV	x			x	x
Hopfgarten		IV			x	x	x
Hopfenkamp		IV			x	x	x
Horster Weg		IV			x	x	x
Hubertusring		IV			x	x	x
Hubertusstraße		I	x	x			x
Hubertusweg		IV			x	x	x
Hufelandweg		IV	x			x	x
Hugo-Bork-Platz		V	x	x			x
Hugo-Junkers-Weg		IV	x			x	x
Hühnerwinkel		IV			x	x	x
Ida-Kerkovius-Ring		IV			x	x	x
Ilkerbruch		IV			x	x	x
Ilmenaustraße		IV	x			x	x
Im Dorfe		IV			x	x	x
Im Eichholz		IV	x			x	x
Im Frühlingsfelde		IV			x	x	x
Im Hagen		IV			x	x	x
Im Holze		IV	x			x	x
Im Mais		IV			x	x	x
Im Maschhoop		IV			x	x	x
Im Morgenfelde		IV			x	x	x
Im Rohlande		IV			x	x	x
Im Sommerfeld		IV			x	x	x
Im Sülpe		IV			x	x	x
Im Waldwinkel		IV			x	x	x
Im Wiesengrund		IV			x	x	x
Im Winkel		IV			x	x	x
Immengarten		IV			x	x	x
Immermannhof		IV	x			x	x
In den Allerwiesen		I	x	x			x
In den Auen		IV			x	x	x
In den Dellen		IV			x	x	x
In den Westerlangen		IV			x	x	x
Ina-Seidel-Ring		IV			x	x	x
Insterburger Straße		IV	x			x	x
Irisstraße		IV			x	x	x
Jägerweg		IV			x	x	x
Jahnring		IV			x	x	x
Jakob-Kaiser-Weg		IV	x			x	x
Jembker Straße	außer Stichweg(e)	IV	x	x			x
Jembker Straße	Stichweg(e)	IV			x	x	x
Jenaer Straße		I	x	x			x
Jenaer Straße Marktplatz		III	x	x			x
Jerichower Straße		IV			x	x	x
Johann-Albrecht-Straße		IV	x			x	x
Johannes-Brahms-Straße		IV			x	x	x
Johann-Sebastian-Bach-Str		IV			x	x	x
John-F.-Kennedy-Allee		I	x	x			x
Josef-Starostzik-Weg		IV			x	x	x
Joseph-Haydn-Ring		IV	x			x	x
Juliusshöh		IV			x	x	x
Junkerhof		IV			x	x	x
Juraring		IV			x	x	x
Kahlandwiesen		II	x	x			x
Kahlenberg		IV			x	x	x
Kalischacht		IV			x	x	x
Kalkalgenstraße		IV			x	x	x
Kalkbergweg		IV			x	x	x
Kampstraße		IV	x			x	x
Kanalstraße		IV	x			x	x
Kandinskystraße		IV	x			x	x
Kantallee		IV	x			x	x
Kantor-Wurm-Straße		IV			x	x	x
Kanzleistraße		IV			x	x	x
Kapellenstraße		IV			x	x	x
Karl-Arnold-Ring	Nr. 1-4, 25, 26	IV	x			x	x
Karl-Arnold-Ring	Nr. 5 - 24	IV			x	x	x
Karl-Ferdinand-Braun-Ring		II	x	x			x
Karl-Göhner-Straße		IV	x			x	x
Karl-Heise-Straße		I	x	x			x
Karl-May-Straße		IV	x			x	x
Karlsbader Straße		IV	x			x	x
Karl-Schaare-Weg		IV			x	x	x
Karl-Werner-Straße	Nr. 1 - 20c	IV	x			x	x
Karl-Werner-Straße	Nr. 20d-e	IV			x	x	x
Karpfenstraße		IV			x	x	x
Kartoffelkamp		IV			x	x	x
Kastanienallee		IV	x	x			x
Kastanienweg		IV	x			x	x
Kästorfer Straße	ohne Wirtschaftsweg	IV		x	x		x
Käthe-Kollwitz-Straße		IV	x			x	x
Käthe-Schmidt-Straße		I	x	x			x
Kattenstraße		I	x	x			x
Katthagen		IV	x	x			x
Kattowitzer Straße		IV	x			x	x
Katzenkamp		IV			x	x	x
Kaufhof		V	x	x			x
Kaufhofpassage		V	x	x			x
Keisershoop		IV			x	x	x
Kettelerstraße		I	x	x			x
Kiebitzweg		IV	x			x	x
Kiepensteg		IV			x	x	x
Kiesweg		IV			x	x	x
Kippenweg		IV			x	x	x
Kirchbergstraße		IV			x	x	x
Kirchnerstraße		IV	x			x	x
Kirchstraße		IV			x	x	x
Kirchtweide		IV			x	x	x
Kirchweg		IV			x	x	x
Kirschenweg		IV			x	x	x
Klausenerstraße		IV	x			x	x
Klauskamp		II	x	x			x
Kleeweg		IV			x	x	x
Kleiberweg		IV			x	x	x
Kleiner Fahrweg		IV			x	x	x
Kleiststraße		II	x	x			x
Kleitschestraße	außer Stichweg(e)	IV		x	x		x
Kleitschestraße	Stichweg(e)	IV			x	x	x
Klieverhagen		I	x	x			x
Klingemannstraße		IV	x			x	x
Klöppelstraße		IV			x	x	x
Klötzer Straße		IV			x	x	x
Kniebergweg		IV			x	x	x

Anlage 1 zur Straßenreinigungsverordnung mit Gültigkeit ab 01.01.2020			reinigungspflichtig				
Straße	ggfls. Streckenabschnitt/ Bemerkungen	Reinigungs- klasse Sommer- reinigung	WAS		Anlieger		Gehwege
			Sommer- reinigung	Winter- reinigung	Sommer- reinigung	Winter- reinigung	
Kniggenkamp		IV			x	x	x
Knüppeldamm		IV			x	x	x
Köhlerbergstraße		IV	x			x	x
Kohlgärten		IV			x	x	x
Kohlland		IV			x	x	x
Kolberger Ring		IV	x			x	x
Köliner Ring		I	x	x			x
Kolpingstraße		I	x	x			x
Kolwigsgarten		IV			x	x	x
Königsberger Ring		IV			x	x	x
Königsberger Straße	Martin-Luther-Straße bis Grauhorststraße	I	x	x			x
Königsberger Straße	westlich der Grauhorststraße	IV	x			x	x
Königswiese		IV	x			x	x
Konrad-Adenauer-Allee		I	x	x			x
Köpenicker Straße		IV			x	x	x
Korbmacherstraße		IV			x	x	x
Kornweete		IV			x	x	x
Kösliner Straße		IV	x			x	x
Krähenhoop		IV	x			x	x
Kranichweg		IV			x	x	x
Krebshorst		IV			x	x	x
Krefelder Straße		IV	x			x	x
Krellingsblick		IV			x	x	x
Kreuzkamp	außer Stichweg(e)	IV	x	x			x
Kreuzkamp	Stichweg(e)	IV			x	x	x
Krogestraße		IV			x	x	x
Kronekenberg		IV			x	x	x
Krugfeld		IV			x	x	x
Krugstraße		IV	x	x			x
Krummacker		IV			x	x	x
Krumme Stücke		IV			x	x	x
Krummer Morgen		IV	x			x	x
Krummer Winkel		IV			x	x	x
Kuckuckstraße		IV			x	x	x
Kümmelgasse		IV			x	x	x
Kurt-Fischer-Straße		IV			x	x	x
Kurt-Schumacher-Ring		I	x	x			x
Kurze Straße		IV	x			x	x
Kurzer Hagen		IV			x	x	x
Kurzer Weg		IV	x			x	x
Küsterwiese		IV			x	x	x
Küstriner Ring		IV			x	x	x
Laagbergstraße		I	x	x			x
Laagholz		IV			x	x	x
Ladestraße		IV	x			x	x
Lahnstraße		IV			x	x	x
Landgraben		IV	x			x	x
Lange Straße		I	x	x			x
Lange Stücke		IV	x			x	x
Lange Trift		IV	x	x			x
Langes Feld		IV			x	x	x
Lärchenweg		IV			x	x	x
Lasker-Schüler-Ring		IV			x	x	x
Laubenweg		IV	x			x	x
Lavinia-Fontana-Straße		IV			x	x	x
Legde		IV			x	x	x
Leharstraße		IV	x			x	x
Lehmkuhlenfeld		II	x	x			x
Leiblstraße		IV	x			x	x
Leinfelder Straße		IV			x	x	x
Leinering		IV			x	x	x
Leineweberstraße	außer Nr. 1, 2 und 3	IV	x			x	x
Leineweberstraße	Nr. 1, 2 und 3	IV			x	x	x
Leipziger Straße		IV	x			x	x
Leitschweg		IV			x	x	x
Lerchenweg	zwischen Dieselstraße und Reislinger Straße	I	x	x			x
Lerchenweg	zwischen Daimlerstraße und Dieselstraße	II	x	x			x
Lessingstraße		II	x	x			x
Letzlinger Straße		IV			x	x	x
Leuschnerstraße		IV	x			x	x
Leverkusener Straße		IV	x			x	x
Lichtenberger Straße		IV			x	x	x
Liebigweg		IV	x			x	x
Ligusterweg		IV	x			x	x
Lindenberg		IV			x	x	x
Lindenbergstraße		IV			x	x	x
Lindenkamp		II	x	x			x
Lindenstraße		IV	x			x	x
Lindenweg		IV			x	x	x
Lipperring		IV			x	x	x
Litauerer Straße		IV	x			x	x
Loewenfeldweg		IV			x	x	x
Lönsstraße		IV	x			x	x
Ludgerstraße		IV		x	x		x
Ludwig-Beck-Straße		IV	x			x	x
Luisenstraße		IV	x			x	x
Lüneburger Ring		IV	x			x	x
Lünnewelle		IV			x	x	x
Lütjer Weg		IV			x	x	x
Lutonstraße		I	x	x			x
Lydia-Stowbun-Weg		IV			x	x	x
Magdeburger Straße	außer Stichweg(e)	IV	x			x	x
Magdeburger Straße	Stichweg(e)	IV			x	x	x
Major-Hirst-Straße		I	x	x			x
Margarethenkamp		IV			x	x	x
Margrafstraße		IV			x	x	x
Maria-Merian-Straße		IV	x			x	x
Marie-Curie-Allee		II	x	x			x
Marienborner Straße		I	x	x			x
Margnanestraße		I	x	x			x
Marktplatz		V	x	x			x
Marktstraße		I	x	x			x
Martin-Luther-Straße	außer Nr. 14, 16, 18, 20	I	x	x			x
Martin-Luther-Straße	Nr. 14, 16, 18, 20	IV			x	x	x
Mary-Cassatt-Ring		IV			x	x	x
Maschalbe		IV			x	x	x
Masching		IV			x	x	x
Maschweg		IV			x	x	x
Masurenweg		IV	x			x	x
Matthias-Gäch-Straße		IV	x			x	x
Matthias-Grünwald-Straße		IV	x			x	x
Max-Liebermann-Straße		IV	x			x	x
Max-Valentin-Straße		I	x	x			x
Maybachweg		II	x	x			x
Meckauerweg		I	x	x			x
Mecklenburger Straße	außer Nr. 17, 19, 21, 23, 25, 27	I	x	x			x
Mecklenburger Straße	Nr. 17, 19, 21, 23, 25, 27	IV			x	x	x
Meinstraße		I	x	x			x
Meisenstraße		IV			x	x	x
Meisenweg		IV			x	x	x
Memeler Straße		IV	x			x	x
Menzelstraße		IV	x			x	x
Merseburger Ring		IV			x	x	x
Meyerhofsweg		IV			x	x	x
Milanweg		IV			x	x	x
Mindener Ring		IV	x			x	x
Mittelbreite		IV			x	x	x
Mittelstraße		IV			x	x	x
Mittelweg		IV	x			x	x
Modersohn-Becker-Ring		IV			x	x	x
Mönchengladbacher Straße		IV	x			x	x
Moorbreite	bis Kleingartenverein	IV	x			x	x
Moorbreite	ab Kleingartenverein	IV			x	x	x
Moorweg		IV			x	x	x
Mörser Straße		IV	x	x			x
Mörser Weg		IV	x			x	x
Mörser Winkel		IV	x			x	x
Moselstraße		IV			x	x	x



Anlage 1 zur Straßenreinungsverordnung mit Gültigkeit ab 01.01.2020			reinigungspflichtig				
Straße	ggfls. Streckenabschnitt/ Bemerkungen	Reinigungs- klasse Sommer- reinigung	WAS		Anlieger		Gehwege
			Sommer- reinigung	Winter- reinigung	Sommer- reinigung	Winter- reinigung	
Mozartstraße		I	x	x			x
Mühlenbergstraße	Zum Hasenwinkel bis Südstraße	IV		x	x		x
Mühlenbergstraße	Südstraße bis Am Moosholz	IV			x	x	x
Mühlenbusch		IV	x			x	x
Mühlengasse		IV			x	x	x
Mühlenkamp		I	x	x			x
Mühlenpfad		IV	x			x	x
Mühlenriedeweg		IV			x	x	x
Mühlensteg		IV			x	x	x
Mühlenweg	Westumgehung bis Meinstraße	I	x	x			x
Mühlenweg	Stichstraße bei Nr. 35 bis 74	IV			x	x	x
Mühlheimer Straße		IV	x			x	x
Nachtigallenweg		IV			x	x	x
Nahestraße		IV			x	x	x
Naumburger Straße		IV			x	x	x
Neckarstraße		IV			x	x	x
Neisser Straße		IV			x	x	x
Neikenweg		IV	x			x	x
Nelly-Sachs-Straße		IV			x	x	x
Neubrandenburger Straße		IV	x			x	x
Neue Kolonie		IV			x	x	x
Neue Reihe		IV	x			x	x
Neue Straße	Barnstorfer Straße bis Flurstücksgrenze L 294 (Sportzentrum)	IV	x	x			x
Neue Straße	Stichstraßen und Barnstorfer Straße bis Lütjer Weg	IV			x	x	x
Neues Feld		IV	x			x	x
Neuhäuser Straße	außer Verbindung zu Am Bahnhof	I	x	x			x
Neuhäuser Straße	Verbindung zu Am Bahnhof	IV	x			x	x
Neuköllner Straße		IV			x	x	x
Neusser Straße		IV	x			x	x
Nicolaistraße		IV			x	x	x
Niedersachsenstraße		IV			x	x	x
Nierenwiesen		IV			x	x	x
Nordhausener Straße		IV			x	x	x
Nordring		IV			x	x	x
Nordstadtstraße		I	x	x			x
Nordsteimker Straße		I	x	x			x
Obere Dorfstraße		IV		x	x		x
Obere Teichstraße		IV			x	x	x
Obere Tor	bis Kreuzung Mühlenweg	I	x	x			x
Obere Tor	ab Kreuzung Mühlenweg	IV			x	x	x
Oberer Kamp		IV	x			x	x
Oberhausener Straße		IV	x			x	x
Ochsenkamp		IV			x	x	x
Oderstraße		IV			x	x	x
Oebisfelder Straße (B188)		II	x	x			x
Ohewiesen		IV			x	x	x
Okerring		IV			x	x	x
Ollenhauerstraße		IV	x			x	x
Oltmannsweg		IV			x	x	x
Oppelner Straße		IV	x			x	x
Örtzestraße		IV	x			x	x
Oschersleber Straße		IV	x			x	x
Osloßer Straße		IV	x			x	x
Osseweg	ohne Nr. 4 bis 5a und Stichwege	IV	x			x	x
Osseweg	Stichwege, Nr. 4 bis 5a	IV			x	x	x
Osterberg		IV			x	x	x
Osterburger Straße		IV			x	x	x
Osterhop		IV			x	x	x
Osterkamp		IV			x	x	x
Ostlandring		IV			x	x	x
Ostlandstraße		IV			x	x	x
Ostpreußenstraße		IV			x	x	x
Ostpreußenweg		IV	x			x	x
Oststraße		I	x	x			x
Otternweg		IV	x			x	x
Otto-Heinrichs-Straße		IV	x			x	x
Otto-Pöhlings-Straße		IV	x			x	x
Papenstieg		IV	x	x			x
Pappelweg		IV			x	x	x
Paracelsusweg		IV	x			x	x
Parkweg		IV			x	x	x
Paul-Klee-Straße		IV	x			x	x
Paul-Lincke-Straße		IV	x			x	x
Pestalozziallee		I	x	x			x
Pestalozzistraße		IV	x			x	x
Peter-Hurst-Straße		II	x	x			x
Peterskampweg		IV	x			x	x
Petristraße		IV	x			x	x
Pfeiffers Weg		IV			x	x	x
Pfingstanger		IV			x	x	x
Pfingstangerstraße		IV			x	x	x
Pillauer Weg		IV	x			x	x
Pirolweg		IV	x			x	x
Planckstraße	ohne Stichweg zu den HsNr. 19 bis 27	IV	x			x	x
Planckstraße	Stichweg zu den HsNr. 19 bis 27	IV			x	x	x
Plantagenweg		IV			x	x	x
Plauener Straße		IV	x			x	x
Pommernstraße		IV	x			x	x
Pommernweg		IV	x			x	x
Porschestraße		V	x	x			x
Posener Straße		IV	x			x	x
Posener Weg		IV	x			x	x
Poststraße		I	x	x			x
Potsdamer Straße		IV	x			x	x
Potsdamer Weg		IV	x			x	x
Prenzlauer-Berg-Straße		IV			x	x	x
Querbrakenring		IV			x	x	x
Querfurter Straße		IV			x	x	x
Querstück		IV			x	x	x
Rabenbergstraße		I	x	x			x
Rabenhorst		IV	x			x	x
Rathausstraße		I	x	x			x
Rathenauplan		IV	x			x	x
Raumeholz	Nr. 17 bis 20	IV		x	x	x	x
Raumeholz	Nr. 1 bis 16	IV			x	x	x
Recklinghäuser Straße		IV	x			x	x
Rehms Gehäege		IV			x	x	x
Reichenberger Ring		IV	x			x	x
Reinickendorfer Straße		IV			x	x	x
Reislinger Straße		I	x	x			x
Reitbahn		IV			x	x	x
Rektorweg		IV	x			x	x
Rembrandtstraße		IV	x			x	x
Remscheider Straße		IV	x			x	x
Rheinstraße		IV			x	x	x
Ricarda-Huch-Ring		IV			x	x	x
Richard-Blume-Straße		IV	x			x	x
Richard-Müller-Straße		IV	x			x	x
Richard-Wagner-Straße		IV	x			x	x
Riedestraße		IV			x	x	x
Rigauer Straße		IV			x	x	x
Rilkehof		IV	x			x	x
Ringstraße		IV			x	x	x
Rischfeldweg		IV	x			x	x
Robert-Bosch-Weg		II	x	x			x
Robert-Koch-Platz		I	x	x			x
Robert-Schuman-Straße		IV	x			x	x
Rodelandring		IV			x	x	x
Rohrkolbenring		IV			x	x	x
Rohrwiese		IV			x	x	x
Rolandstraße		IV			x	x	x
Rolf-Nolting-Straße		I	x	x			x
Röntgenstraße	außer Stichweg(e)	II	x	x			x
Röntgenstraße	Stichweg(e)	IV			x	x	x
Roseggerstraße		IV	x			x	x
Rosemeyerstraße		IV			x	x	x
Rosenstraße	außer Stichweg(e)	IV	x			x	x
Rosenstraße	Stichweg(e)	IV			x	x	x

Anlage 1 zur Straßenreinigungsverordnung mit Gültigkeit ab 01.01.2020			reinigungspflichtig				
Straße	ggfls. Streckenabschnitt/ Bemerkungen	Reinigungs- klasse Sommer- reinigung	WAS		Anlieger		Gehwege
			Sommer- reinigung	Winter- reinigung	Sommer- reinigung	Winter- reinigung	
Rosenweg		IV	x			x	x
Rosenwinkel		IV	x			x	x
Rossinistraße		IV			x	x	x
Roßplatz		IV	x			x	x
Rostocker Straße	außer Stichweg(e)	IV	x			x	x
Rostocker Straße	Stichweg(e)	IV			x	x	x
Rotdornweg		IV			x	x	x
Rotekampweg		IV	x			x	x
Rothe Kuhlen		IV			x	x	x
Rothehof		IV	x			x	x
Rothenfelder Markt		IV			x	x	x
Rothenfelder Straße		II	x	x			x
Rotkäppchenweg		IV	x			x	x
Rotkehlchenweg		IV	x			x	x
Rottegärten		IV	x			x	x
Rübenkamp		IV			x	x	x
Rubensstraße		IV	x			x	x
Rückfeld		IV			x	x	x
Rügener Weg		IV	x			x	x
Ruhrstraße		IV			x	x	x
Rundling		IV			x	x	x
Saarstraße		II	x	x			x
Sachsenring		IV	x			x	x
Sachsenstraße		IV	x			x	x
Sackstraße		IV			x	x	x
Sägerbäume		II	x	x			x
Samländweg		IV	x			x	x
Sanddornweg		IV			x	x	x
Sandfuhren		IV			x	x	x
Sandkämper Straße		IV	x			x	x
Sandkrugstraße		IV	x	x			x
Sandpfad		IV			x	x	x
Sandweg		IV			x	x	x
Sangerhausener Straße		IV			x	x	x
Sara-Frenkel-Platz		V	x	x			x
Sauerbruchstraße		I	x	x			x
Schachblumenring		IV			x	x	x
Schachtweg		I	x	x			x
Schäferhof		IV			x	x	x
Schäferkamp		IV			x	x	x
Schafweide		IV			x	x	x
Scharenhop		IV			x	x	x
Scharenkamp		IV			x	x	x
Scheffelhof		IV	x			x	x
Schiffstraße		IV			x	x	x
Schillerpassage	Nr. 1 bis 7	IV	x			x	x
Schillerstraße		II	x	x			x
Schlehenweg		IV	x			x	x
Schleierstraße		IV			x	x	x
Schlesierstraße		IV	x			x	x
Schlesierweg		I	x	x			x
Schlosserstraße		IV	x			x	x
Schloßplatz		IV			x	x	x
Schloßstraße		I	x	x			x
Schlotheimer Straße		IV			x	x	x
Schmalter Weg		IV	x			x	x
Schmiedestraße		IV			x	x	x
Schmiedeweg		IV			x	x	x
Schnebergweg		IV			x	x	x
Schneeballweg		IV			x	x	x
Schneekoppweg		IV			x	x	x
Schneewittchenweg		IV	x			x	x
Schneidemühler Straße		IV	x			x	x
Schneiderring		IV			x	x	x
Schönebecker Straße		IV			x	x	x
Schöneberger Straße		IV			x	x	x
Schornsteinfegerweg		IV			x	x	x
Schreberstraße		I	x	x			x
Schreinerstraße		IV			x	x	x
Schubertring		IV	x			x	x
Schulenburgallee	ohne Nebenstraßen	II	x	x			x
Schulenburgallee	Nebenstraßen	IV			x	x	x
Schulenburgstraße		IV			x	x	x
Schulgarten		IV			x	x	x
Schulgasse		IV			x	x	x
Schulstraße		IV		x			x
Schultwetge		IV			x	x	x
Schulweg		IV			x	x	x
Schulzenhof		IV			x	x	x
Schunterstraße		IV			x	x	x
Schützenring		IV			x	x	x
Schützenweg		IV	x			x	x
Schwalbenweg		IV	x			x	x
Schwanebecker Ring		IV			x	x	x
Schwarzer Weg	Nr. 1 und 7	IV	x			x	x
Schwarzer Weg	Nr. 2 bis 6	IV			x	x	x
Schweidnitzer Straße		IV			x	x	x
Schweriner Straße		IV	x			x	x
Schwimmbad		IV			x	x	x
Schwinkermühle		IV			x	x	x
Sebastian-Kneipp-Straße		IV	x			x	x
Seekannenring		IV			x	x	x
Seerosenstraße	Nr. 2 bis 13	IV	x	x			x
Seerosenstraße	Nr. 14 bis 47	IV			x	x	x
Seilerstraße		I	x	x			x
Selma-Lagerlöf-Ring		IV			x	x	x
Semmelweisring	außer Stichweg(e)	IV	x			x	x
Semmelweisring	Stichweg(e)	IV			x	x	x
Siebenbürger Weg		IV	x			x	x
Siebsberg		IV			x	x	x
Siedlung		IV			x	x	x
Siegfried-Ehlers-Straße		I	x	x			x
Siekstraße		IV			x	x	x
Siemensstraße	außer Nr. 4, 12 und 14	II	x	x			x
Siemensstraße	Nr. 4, 12 und 14 (Zufahrt von der Königswiese)	IV			x	x	x
Sievogtweg		IV	x			x	x
Sohlsträuchen		IV	x	x			x
Solinger Ring		IV	x			x	x
Sölkenberg		IV			x	x	x
Sondershauser Straße		IV			x	x	x
Sonnenauweg		IV			x	x	x
Sonnenwinkel		IV			x	x	x
Sophienring		IV	x			x	x
Spandauer Straße		IV			x	x	x
Spargelfeld		IV			x	x	x
Spechtweg		IV			x	x	x
Speckenkamp		IV			x	x	x
Sperberweg		IV			x	x	x
Sperlingsgasse		IV	x			x	x
Spiebuschstraße		IV			x	x	x
Spitzwegring		IV	x			x	x
Spitzwegstraße		I	x	x			x
Springwiesen		IV			x	x	x
Stadtwaldstraße		II	x	x			x
Stankenweg		IV			x	x	x
Stargarder Weg		IV	x			x	x
Stäbfurter Straße		IV	x			x	x
Stefan-Zweig-Straße		IV	x			x	x
Steinbeißerstraße		IV			x	x	x
Steinbeker Straße		IV	x	x			x
Steinbreite	außer Stichweg(e)	IV	x			x	x
Steinbreite	Stichweg(e)	IV			x	x	x
Steinmetzweg		IV			x	x	x
Steinstraße		IV			x	x	x
Steinstücken		IV			x	x	x
Steinwanne		IV			x	x	x
Steinweg	außer Stichweg zu Nr. 7G und 9	IV	x	x			x
Steinweg	Stichweg zu Nr. 7G und 9	IV			x	x	x

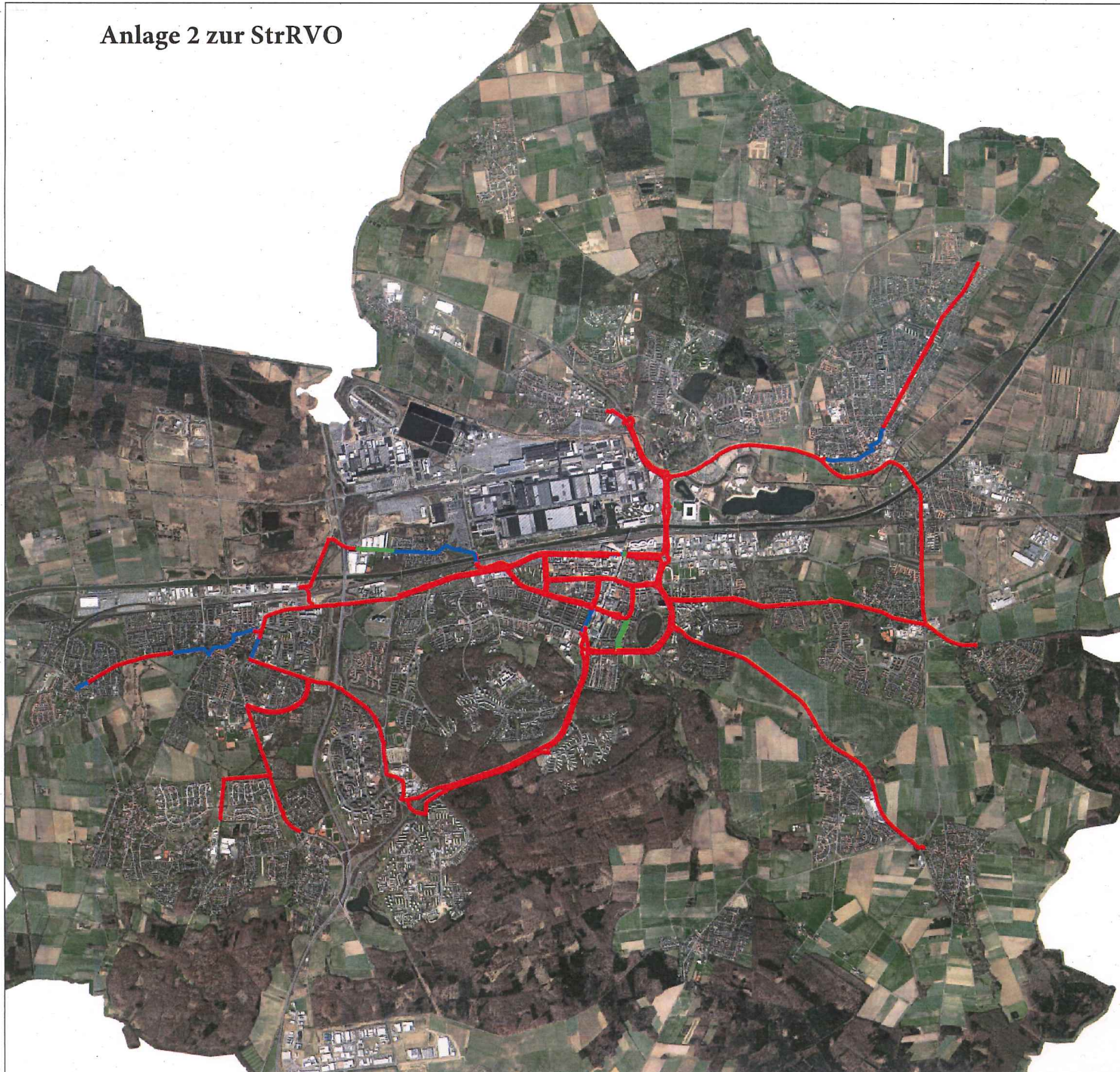


Anlage 1 zur Straßenreinungsverordnung mit Gültigkeit ab 01.01.2020			reinigungspflichtig				
Straße	ggfls. Streckenabschnitt/ Bemerkungen	Reinigungs- klasse Sommer- reinigung	WAS		Anlieger		Gehwege
			Sommer- reinigung	Winter- reinigung	Sommer- reinigung	Winter- reinigung	
Stellfelder Straße		IV	x	x			x
Stemmlöh		IV			x	x	x
Stendaler Straße	Verbindungsstraße Magdeburger Straße/Mühlenweg	IV	x			x	x
Stendaler Straße	Nebenzüge und Stichstraßen	IV			x	x	x
Sternalerweg		IV	x			x	x
Stettiner Ring		IV	x			x	x
Stettiner Straße		I	x	x			x
Stichlingstraße		IV			x	x	x
Stieglitzring		IV			x	x	x
Storchenweg		IV			x	x	x
Stormhof		IV	x			x	x
Stralsunder Ring		I	x	x			x
Strauberg		IV			x	x	x
Stresemannstraße		IV	x			x	x
Sudammsbreite	Nr. 3 bis 30	IV	x			x	x
Sudammsbreite	Nr. 31 bis 47	II	x	x			x
Sudetenstraße		I	x	x			x
Sudetenweg		IV	x			x	x
Südring		IV			x	x	x
Südstraße		IV		x	x		x
Suhler Straße		I	x	x			x
Suhlgarten		IV	x			x	x
Süfelder Straße		IV	x	x			x
Talstraße		IV			x	x	x
Tangermünder Straße		IV			x	x	x
Tannenbergstraße		IV			x	x	x
Tannenwedering		IV			x	x	x
Tannenweg		IV			x	x	x
Teichgarten		IV	x			x	x
Teichstraße		IV			x	x	x
Teilwiesen		IV			x	x	x
Telemannstraße		IV	x			x	x
Theodor-Heuss-Straße		I	x	x			x
Theodor-Krüger-Straße		IV	x			x	x
Theodor-Rehn-Straße		IV	x			x	x
Theodor-Storm-Straße		IV	x			x	x
Thomas-Mann-Straße		IV	x			x	x
Thorner Weg		IV	x			x	x
Thüringer Weg		IV	x			x	x
Tilsiter Straße	außer Stichweg(e)	IV	x			x	x
Tilsiter Straße	Stichweg(e)	IV			x	x	x
Tilsiter Weg		IV	x			x	x
Tischlerstraße		IV	x			x	x
Töpferstraße		IV	x			x	x
Torfweg		IV			x	x	x
Triftwiesen		IV			x	x	x
Trollblumenring		IV			x	x	x
Tucholskystraße	Nr. 1 bis 6	IV	x			x	x
Tucholskystraße	außer Nr. 1 bis 6	IV			x	x	x
Tulpenweg		IV	x			x	x
Twetge		IV			x	x	x
Über dem Wechsel		IV	x	x			x
Uhländweg		IV	x			x	x
Uhlenhorst		IV	x			x	x
Unter den Buchen		IV			x	x	x
Unter den Eichen	Nr. 1 bis 3b	I	x	x			x
Unter den Eichen	Nr. 4 bis 92	I	x			x	x
Unter den Föhren		IV			x	x	x
Unter den Höfen		IV			x	x	x
Unter den Linden		IV			x	x	x
Untere Teichstraße		IV			x	x	x
Unterer Kamp		IV	x			x	x
Van-Gogh-Ring		IV	x			x	x
Velstover Straße		IV			x	x	x
Verdistraße		IV			x	x	x
Via Arno		IV			x	x	x
Viehtrift		I	x	x			x
Vierherren		IV			x	x	x
Virchowhang		IV	x			x	x
Vivaldistraße		IV			x	x	x
Vogtlandweg		IV	x			x	x
Volkmarsdorfer Straße		IV	x	x			x
Von-Droste-Hülshoff-Str.		I	x	x			x
Von-Ebner-Eschenbach-Ring		IV			x	x	x
Von-Langen-Straße		IV			x	x	x
Vor dem Bruche		IV	x			x	x
Vor dem Busch		IV			x	x	x
Vor dem Dorfe		IV			x	x	x
Vor dem Felde		IV			x	x	x
Vor dem Hagen		IV			x	x	x
Vor den Rothen		IV			x	x	x
Vor der Kirche		IV			x	x	x
Vorsfelder Straße		IV			x	x	x
Wacholderweg		IV			x	x	x
Wachtelweg		IV	x			x	x
Wagnerring	außer Verbindungswege	IV	x			x	x
Wagnerring	Verbindungswege	IV			x	x	x
Waldenburger Straße		IV	x			x	x
Waldhof	Nr. 4b, 5, 5a, 6, 10 und 12	IV		x		x	x
Waldhof	außer Nr. 4b, 5, 5a, 6, 10 und 12	IV			x	x	x
Waldpfad		IV			x	x	x
Waldweg		IV			x	x	x
Walkenriedstraße		IV			x	x	x
Walter-Flex-Weg		IV	x			x	x
Walter-Kollo-Straße		IV	x			x	x
Warnemünder Straße		IV			x	x	x
Wasserfederring		IV			x	x	x
Wasserkamp		IV			x	x	x
Wassermühlenweg		IV			x	x	x
Wassersternweg		IV			x	x	x
Wassertappen		IV			x	x	x
Webergasse		IV			x	x	x
Weferlinger Straße		IV	x			x	x
Weidenkamp		IV	x			x	x
Weidenweg		IV			x	x	x
Weimarer Straße		IV	x			x	x
Weißdornweg		IV			x	x	x
Weißenseer Straße		IV			x	x	x
Wellekamp		IV	x			x	x
Wendeberg		IV			x	x	x
Wendenstraße	Brechtorfer Straße bis Kreuzung Alte Schulstraße	IV		x		x	x
Wendenstraße	Kreuzung Alte Schulstraße bis Große Riehe	IV			x	x	x
Werderstraße		I	x	x			x
Wernigeröder Straße		IV			x	x	x
Werraring		IV			x	x	x
Weserstraße		IV			x	x	x
Westerbreite	Nr. 2 bis 21 und Nr. 36 bis 65	I	x	x			x
Westerbreite	Nr. 22 bis 35	IV	x			x	x
Westerfeld		IV			x	x	x
Westerstraße		I	x	x			x
Westpreußenstraße		IV	x			x	x
Westrampe	außer Stichweg(e)	II	x	x			x
Westrampe	Stichweg(e)	IV			x	x	x
Wettmershagener Straße		IV	x	x			x
Wiedbusch		IV			x	x	x
Wielandstraße		IV	x			x	x
Wiesengrund		IV			x	x	x
Wiesenstraße		IV			x	x	x
Wiesenweg		IV	x			x	x
Wilhelm-Busch-Straße		IV	x			x	x
Wilhelm-Hauff-Straße		IV	x			x	x
Wilhelm-Raabe-Straße		IV	x			x	x
Wilhelmstraße		IV	x			x	x
Wilhelm-Wedde-Straße		IV	x			x	x
Willy-Brandt-Platz		V	x	x			x
Wilmersdorfer Straße		IV			x	x	x
Wilshoop		IV			x	x	x
Windmühlenbreite		IV	x			x	x

Anlage 1 zur Straßenreinungsverordnung mit Gültigkeit ab 01.01.2020			reinigungspflichtig				
Straße	ggfls. Streckenabschnitt/ Bemerkungen	Reinigungs- klasse Sommer- reinigung	WAS		Anlieger		Gehwege
			Sommer- reinigung	Winter- reinigung	Sommer- reinigung	Winter- reinigung	
Windthorststraße		IV	x			x	x
Wipperstraße		IV	x			x	x
Wismarer Straße		IV	x			x	x
Wittenberger Straße		IV			x	x	x
Wittinger Straße		IV	x			x	x
Wohldring		IV			x	x	x
Wohlbergstraße	außer Nr. 31, 33, 35, 37	I	x	x			x
Wohlbergstraße	Nr. 31, 33, 35, 37	IV			x	x	x
Wöhrenwiesen		IV			x	x	x
Wolfsacker		II	x	x			x
Wolfsburger Landstraße		II	x	x			x
Wolfsburger Straße		I	x	x			x
Wolfssteig	außer Stichweg(e)	IV	x			x	x
Wolfssteig	Stichweg(e)	IV			x	x	x
Wollgrasweg		IV			x	x	x
Worbiser Straße		IV			x	x	x
Wulfhagen		IV		x	x	x	x
Wuppertaler Straße		IV	x			x	x
Zanderstraße		IV			x	x	x
Zaunkönigweg		IV			x	x	x
Zeisigweg		IV			x	x	x
Zeppelinstraße		II	x	x			x
Ziegeltrift		IV	x			x	x
Zielleistge		IV			x	x	x
Zillestraße		IV	x			x	x
Zimmermannweg		IV			x	x	x
Zollstraße		IV	x	x			x
Zollhausstraße	Nr. 6, 8, 10 und 12 (gewidmeter Bereich)	IV			x	x	x
Zoppoter Weg	außer Stichweg(e)	IV	x			x	x
Zoppoter Weg	Stichweg(e)	IV			x	x	x
Zu dem Balken		IV	x	x			x
Zu den Eichen		IV			x	x	x
Zuckerstraße		IV	x			x	x
Zum Alten Bahnhof		IV	x	x			x
Zum Alten Teich		IV	x			x	x
Zum Badekoth		IV	x	x			x
Zum Butterberg		IV			x	x	x
Zum Drömling		IV	x			x	x
Zum Gutspark		IV			x	x	x
Zum Haselhorst		IV			x	x	x
Zum Hasenwinkel		IV	x	x			x
Zum Hausberg		IV			x	x	x
Zum Hehlinger Holz		IV			x	x	x
Zum Heidgarten		IV	x			x	x
Zum Köhlen Grunde		IV	x	x			x
Zum Malerhoop		IV			x	x	x
Zum Osterfeuer		IV	x			x	x
Zum Plümer		IV			x	x	x
Zum Rotstücken		IV			x	x	x
Zum Rottenföhr	Velstover Straße bis Wilhelm-Behrens-Straße	IV			x	x	x
Zum Rottenföhr	Wilhelm-Behrens-Straße bis Fillerkamp	IV		x			x
Zum Rübenfeld		IV			x	x	x
Zum Siekberg		IV			x	x	x
Zum Sportplatz		IV	x	x			x
Zum Wiesengarten		IV			x	x	x
Zum Wohlt		IV			x	x	x
Zumpweg		IV			x	x	x
Zur Mühle		IV	x			x	x
Zur Reitbahn		IV			x	x	x
Zur Wipperaller		IV			x	x	x
Zwergenweg		IV			x	x	x
Zwickauer Straße		IV	x			x	x



# Anlage 2 zur StrRVO



## Legende

Radwege mit Winterreinigung

— Radweg

— Gehweg, Radfahrer frei

— Fahren auf der Fahrbahn

## STADT WOLFSBURG DER OBERBÜRGERMEISTER

### Radwege mit Winterreinigung

Bearbeitungsstand: Januar 2017

Quelle:  
Orthophotomosaik der Stadt Wolfsburg, Geschäftsbereich IT - 15-3 GIS, 2014;  
Radwege der Stadt Wolfsburg, Geschäftsbereich Straßenbau und  
Projektkoordination, 2016  
Auszug aus den Geobasisdaten der Niedersächsischen Vermessungs- und  
Katasterverwaltung

© 2016



Stadt Wolfsburg  
Geschäftsbereich Bürgerdienste  
01-2 Ordnungsamt

Porschestraße 49, D-38440 Wolfsburg  
Tel. 05361 282831, mailto: anja.huttner@stadt.wolfsburg.de

